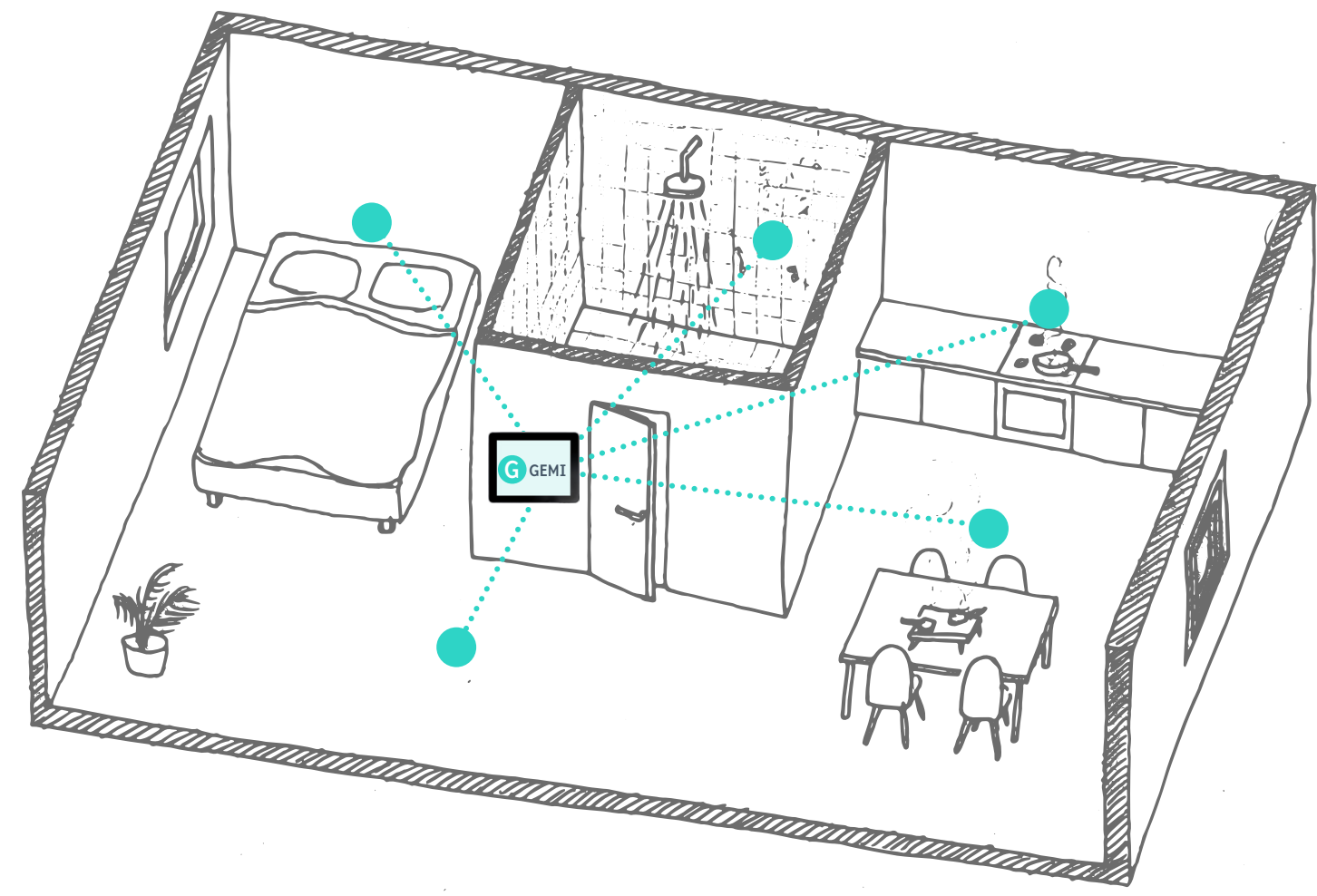
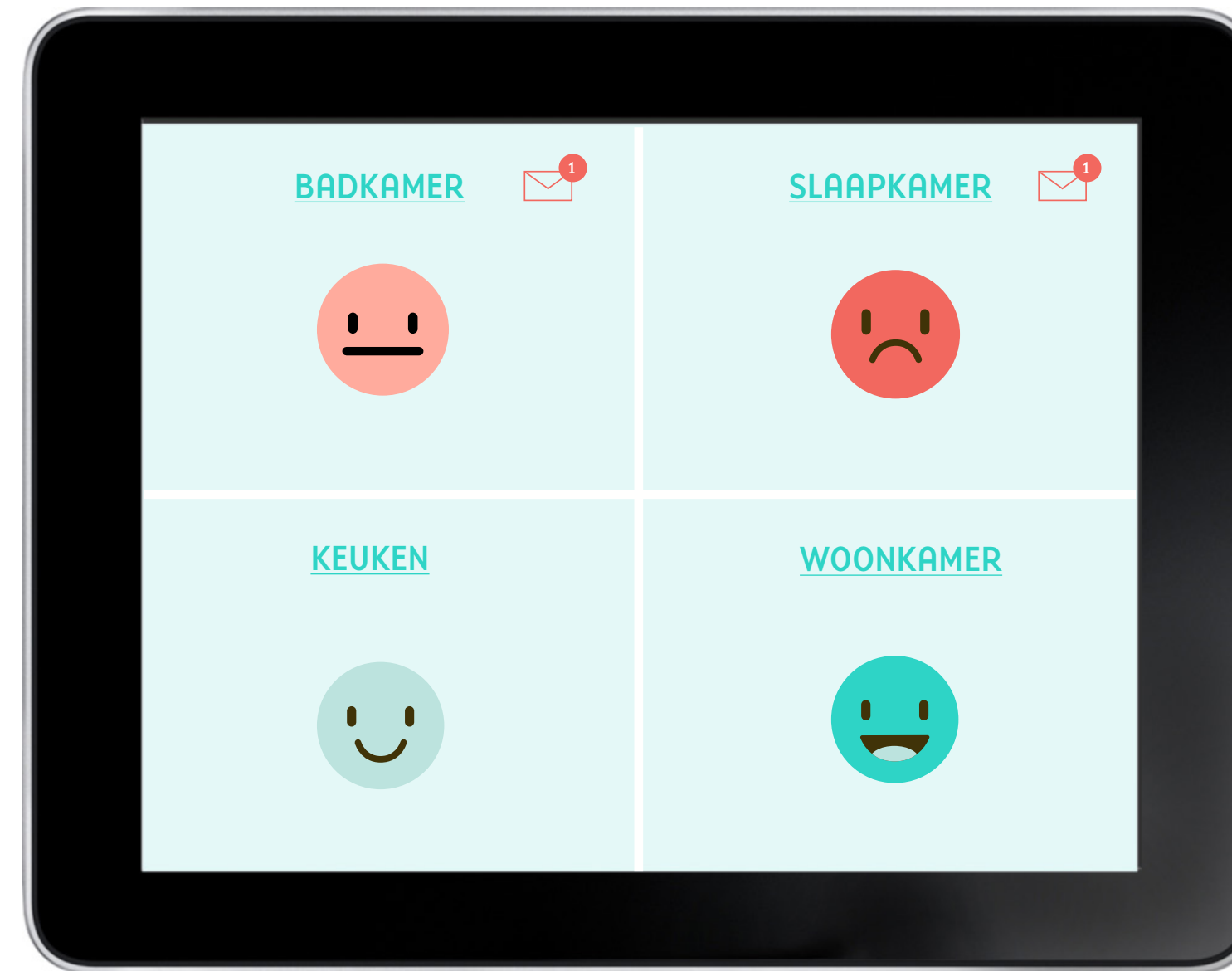


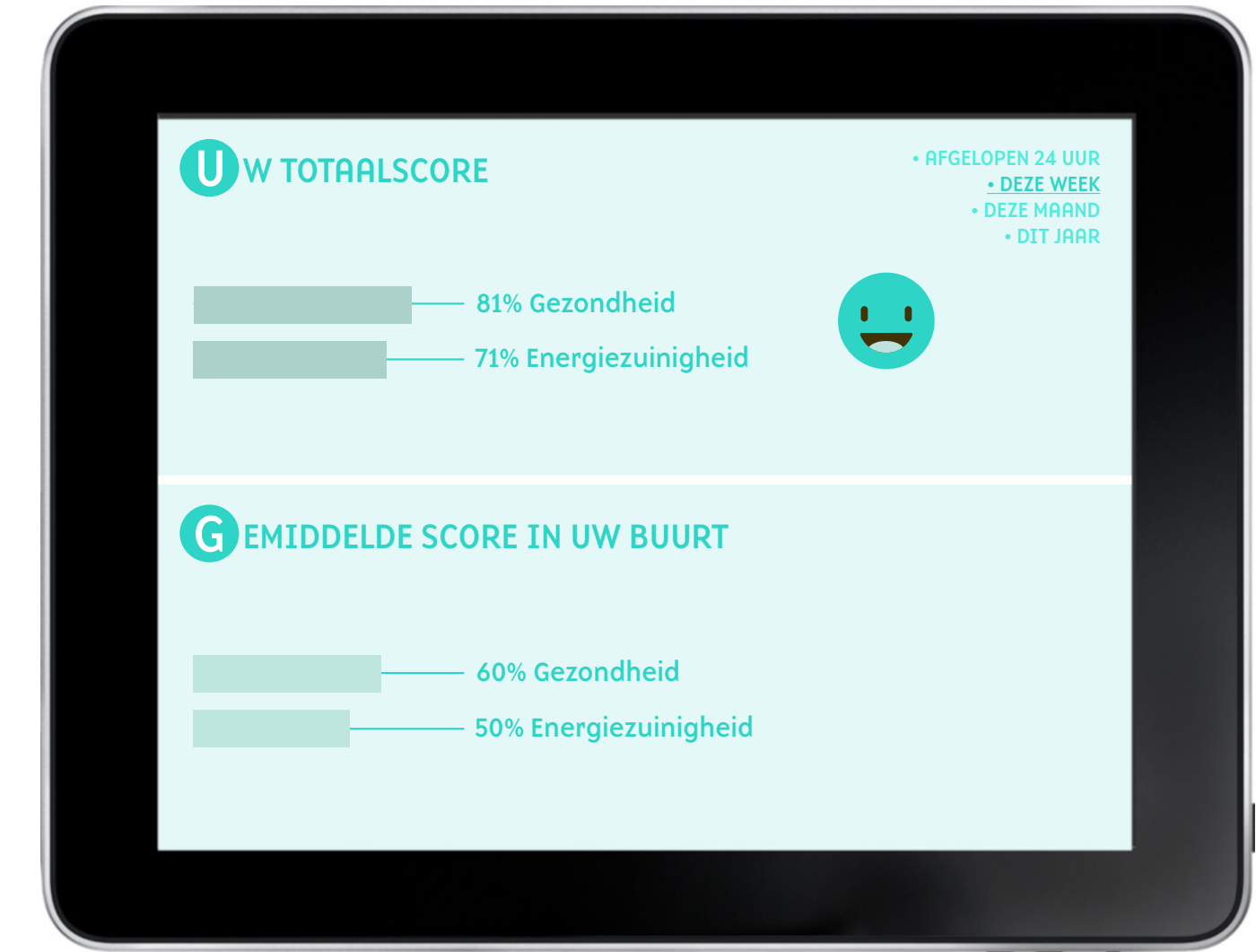
G GEMI: DE GEZOND WONEN COACH



GEMI IN DE WONING: INTERFACE & SENSORNETWERK



GEMI INTERFACE: WONING OVERZICHT



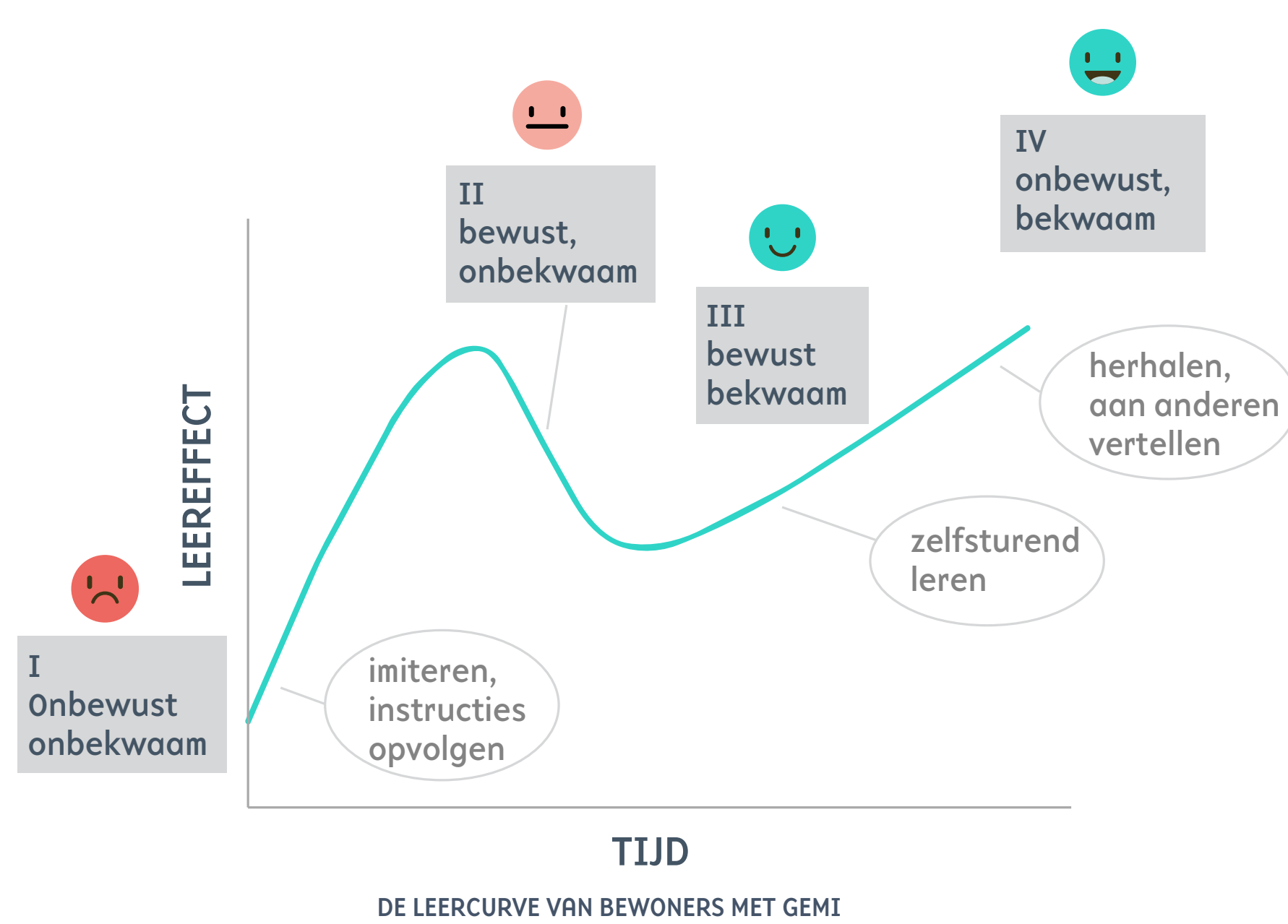
GEMI INTERFACE: SPELELEMENT

0. STATUS QUO BIJ VEEL WONINGBOUWCORPORATIES

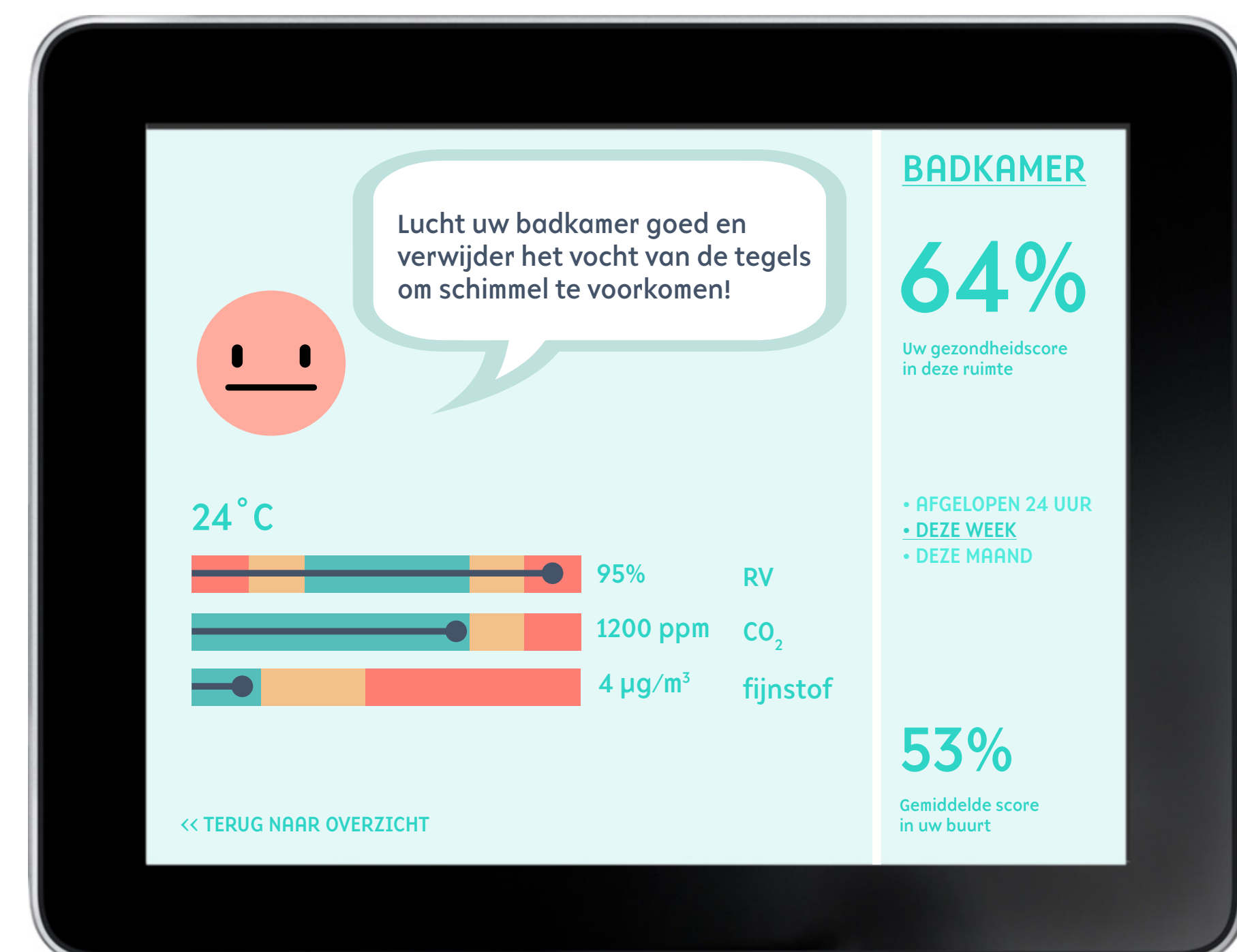
- Veel klachten over binnenklimaat
- Bewoners nauwelijks bewust van kwaliteit binnenklimaat
- Bewoners hebben hulp nodig hoe binnenklimaat gezond te houden
- Woonconsulenten dringen niet blijvend door bij de huurders

1. GEMI HELPT VOOR EEN GEZOND BINNENKLIMAAT

- Geeft overtuigend en persoonlijk advies over het binnenklimaat gebaseerd op actuele metingen:
 - Luchttemperatuur en relatieve vochtigheid
 - CO2 en fijnstof
- Leert bewoners wat de effecten van hun gedrag zijn op de kwaliteit van het binnenklimaat
- Activeert bewoners tot doelmatig gebruik van aanwezige ventilatie- en verwarmingsvoorzieningen



DE LEERCURVE VAN BEWONERS MET GEMI



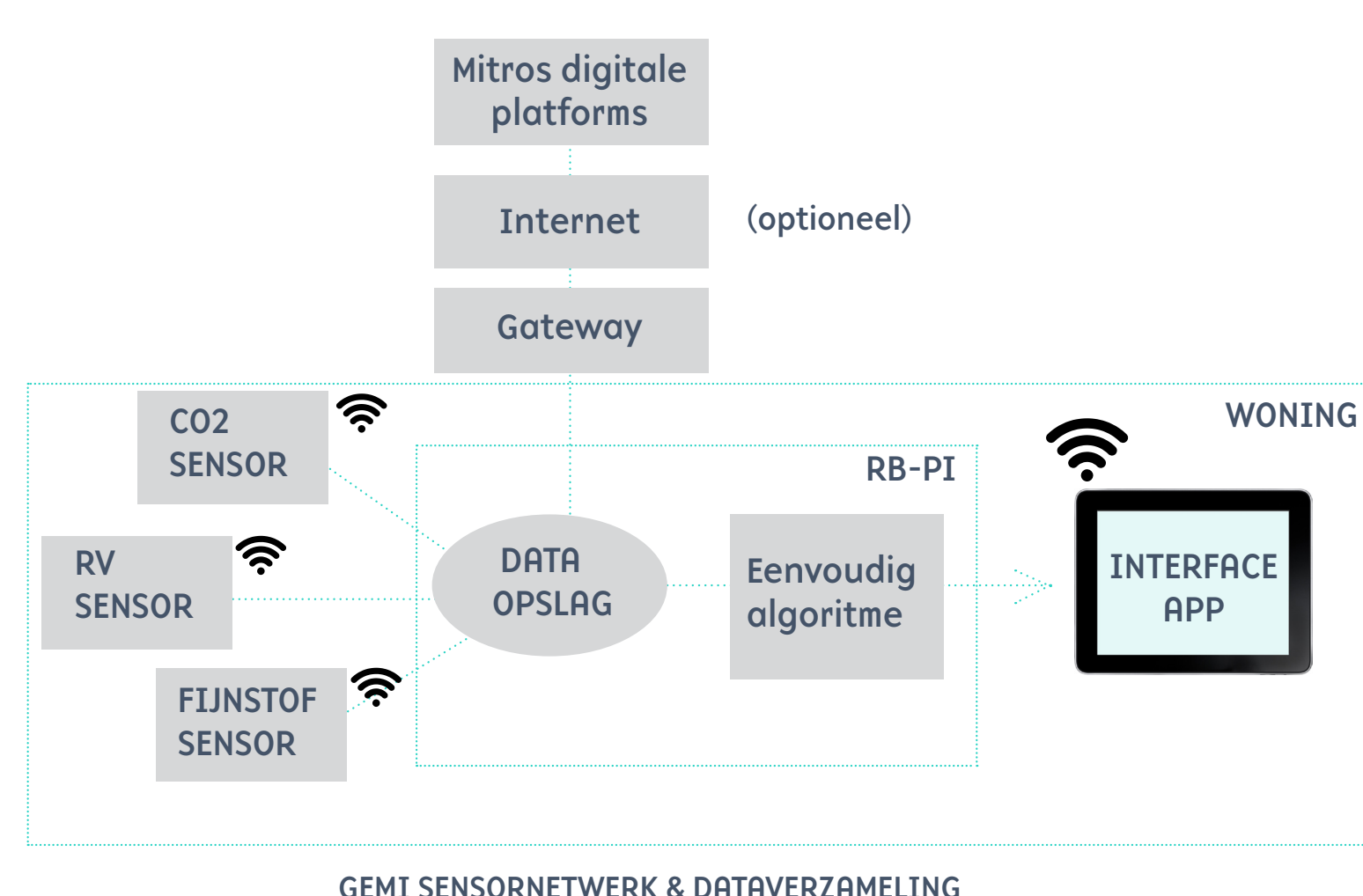
2. EERST BEWUSTWORDING, DAN PAS DE OPLOSSING

GEMI helpt bewoners om klachten te voorkomen door:

- Bewoners bewust over hun binnenklimaat te laten worden, vanuit hun etnografische achtergrond
- Bewoners te activeren, en te leren de aanwezige ventilatie voorzieningen doelmatig te gebruiken

3. COACHENDE INTERFACE

- GEMI zet meetdata van sensoren om in voor de bewoner begrijpelijke informatie en adviezen.
- Interface wordt ontworpen in samenwerking met bewoners (focus groepen)
- GEMI combineert gezondheid en energie in een uitdagend spel
- GEMI is uitbreidbaar naar:
 - Data services Mitros
 - Energie, slimme meter



GEMI SENSORNETWERK & DATAVERZAMELING



4. IN ELKE WONING

Eenvoudig state-of-art systeem van data-verzameling:

- Voldoet aan GDPR / AVG privacy wetgeving
- Lage kosten
- Bewoner is eigenaar meetdata
- Operationeel in een halve dag

GEMI kent per vertrek:

- Luchttemperatuur
- Relatieve luchtvochtigheid
- CO2-concentratie
- Fijnstofconcentratie (PM2,5/10)

5. BETAALBAAR

Investeren in GEMI heeft een positieve businesscase:

- Voorkomt gezondheids-klachten door slecht binnenklimaat
- Bespaart tijd in communicatie met bewoners
- Verlaagt kosten van bouwfysische schade